

ACHTERGROND

Iedere nieuwe generatie VAG voertuigen is ingewikkelder dan de vorige. De hoeveelheid combinaties van geïnstalleerde extras en varianten maakt het coderen van een ECU veel lastiger dan bij de oudere generaties. De geavanceerde diagnose routines controleren de configuratie aan de hand van de geïnstalleerde opties. Als er een tegenstrijdigheid gedetecteerd is, wordt de fout opgeslagen en belangrijke functies kunnen uitgeschakeld worden.

PR-CODES

In de VAG-Wereld zijn de opties gecodeerd door zgn. PR-Codes. Dit een uit 3-karakters bestaande code die de geïnstalleerde opties omschrijft. De PR-Codes zijn gegroepeerd in "Families". Voorbeeld: familie MOT bevat alle motor PR-Codes (D33,D34...). De betreffende auto kan slechts één PR-Code per familie bevatten, bijvoorbeeld:

Familie	Pr-Code	Omschrijving
MOT	D33	1.4 TFSI 92KW Motor
GSP	G0K	6-versnellingen handbak
BAT	J1L	Accu 280A
TPL	B19	Typegoedkeuring Griekenland

De PR-Code omschrijft exact welke optie geïnstalleerd is en kan gebruikt worden om de juiste codering vast te stellen van de ECU.

OK, WAAR KAN IK DE PR-CODES VINDEN ?

1. Zoek in de kofferbak naar deze sticker: (meestal in de reservewielbak)



2. Er is een label geplakt in het service boekje / handleiding

3. Vraag de dealer naar de PR-Codes – deze kan de gegevens uit de service database halen.

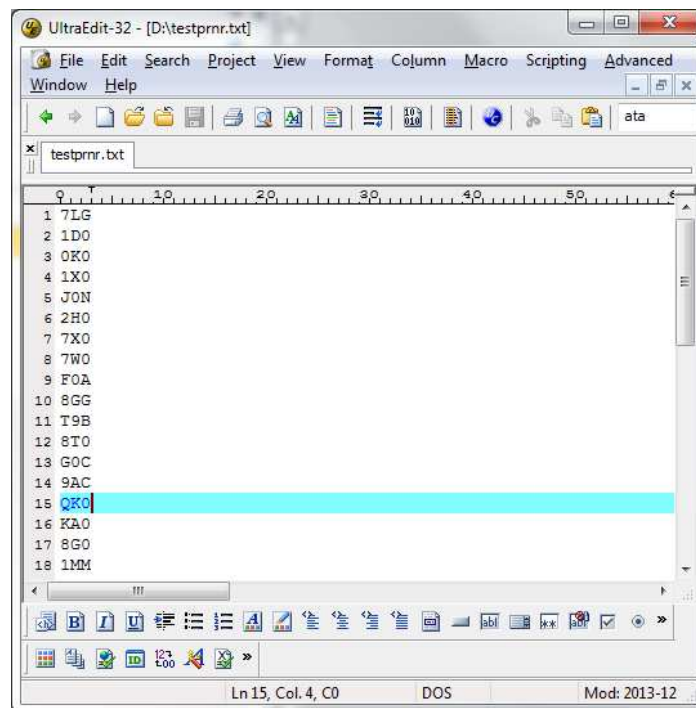
DE PR-CODER IN VCP

Deze functie kan automatisch de ECU hercoderen en indelen door gebruik te maken van de codeer databases en de opties die geïnstalleerd zijn in de auto, welke zijn beschreven door de PR-codes.

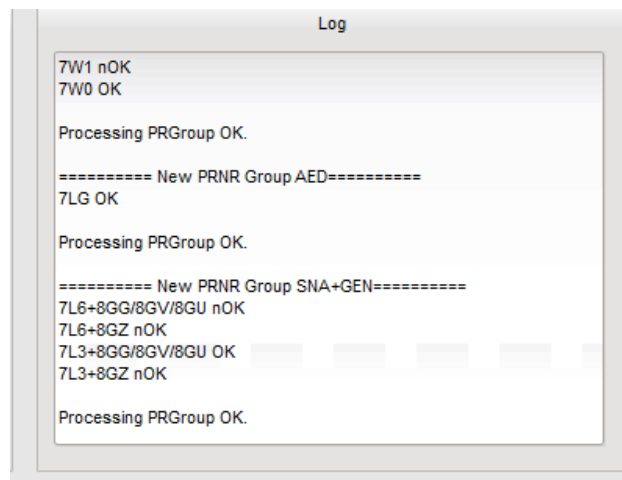
De indeling schrijft verscheidene data in het geheugen van ECU's en controleert het gedrag aan de hand van bekende coderingen.

PROCEDURE

1. Open PR-Coder (Geleide functies -> Andere -> Start PRCoder optie)
2. Verbindt met de gewenste ECU
3. Open de codeer sjabloon en selecteer het .prc bestand welke de codeer database bevat. Deze kunt u downloaden onder VAG Can Pro downloads op www.diagnoses.biz. Alle gebruikte PR-Codes in de database worden weergegeven in het PR Nummers vak. U kunt de PR-code selecteren door "selected variant" aan te vinken of laad een lijst door op "Open PRNR file" te klikken. De lijst is een tekstbestand met één PR-Code per regel:



4. Klik op "Prepare data". De codering en indeling wordt voorbereid. De geselecteerde PR-codes worden gecontroleerd op samenhang en het resultaat wordt weergegeven:



===== New PRNR Group SNA+GEN===== <- [PR Families gebruikt in een groep](#)

7L6+8GG/8GV/8GU nOK <- [betekent "7L6 EN \(8GG OF 8GV OF 8GU\)". nOK = geen combinatie](#)

7L6+8GZ nOK

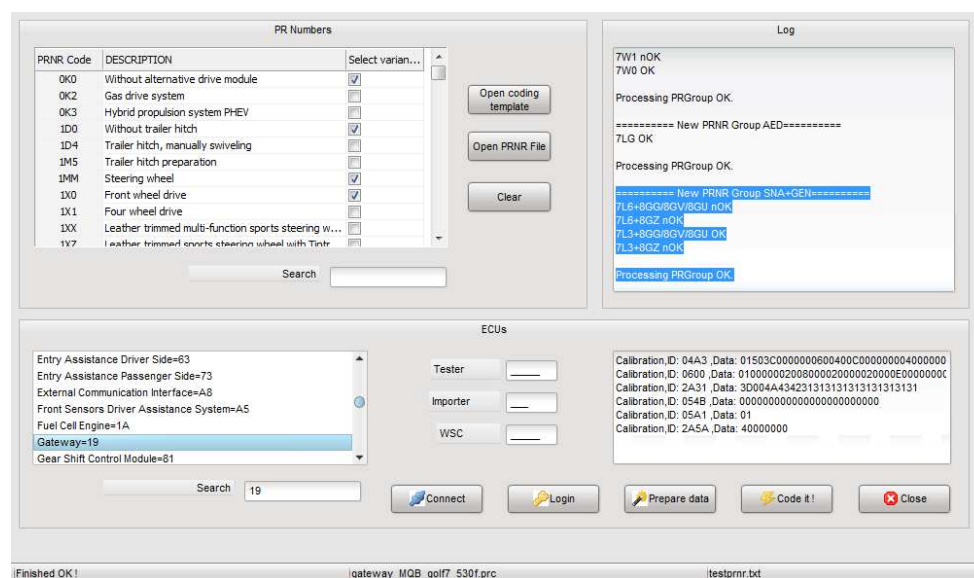
7L3+8GG/8GV/8GU OK <- [deze combinatie is geldig \(geselecteerd zijn 7L3 en \(8GG of 8GV of 8GU\)\)](#)

7L3+8GZ nOK

Processing PRGroup OK. <- [PRNR Groep OK](#)

Verwerking van een PRGroep is succesvol als EEN EN SLECHTS EEN combinatie geldig is voor een groep

5. Klik op "Code It!" – de data wordt naar de ECU geschreven.



Het hele proces wordt getoond in de video: http://www.vag-tech.com/vagcanpro/prcoder_x264.avi

Veel plezier!